

NVDE Workshop

Uitdagingen van netbeheerder bij netinpassing wind en zon



UITDAGINGEN VAN DE NETBEHEERDER



AANSLUITEN VAN
DUURZAME ENERGIE
OP LAND



AARDGASVRIJ
MAKEN VAN
WONINGEN



FACILITEREN VAN
ELEKTRISCH
VERVOER



SCHAARSTE VAN
PERSONEEL



INDICATOREN ENERGIETRANSITIE

VERDUURZAMING ENERGIEVOORZIENING

- Particulieren

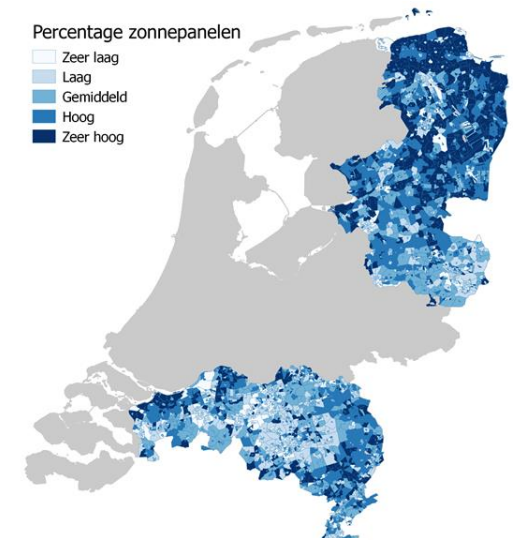
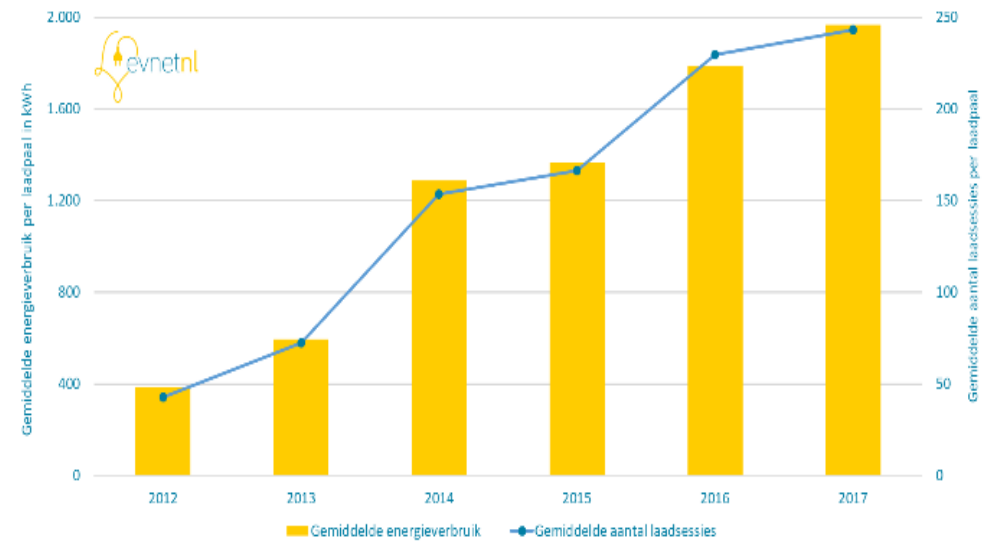
JAARLIJKSE TOENAME IN AANSLUITINGEN WAAROP WORDT TERUGGELEVERD



DUURZAME MOBILITEIT

Jaarlijks ge- en verbruik laadpalen sinds 2012

Bron: Evnet.nl



INDICATOREN ENERGIETRANSITIE

VERDUURZAMING ENERGIEVOORZIENING

- Groot zakelijk en industrie

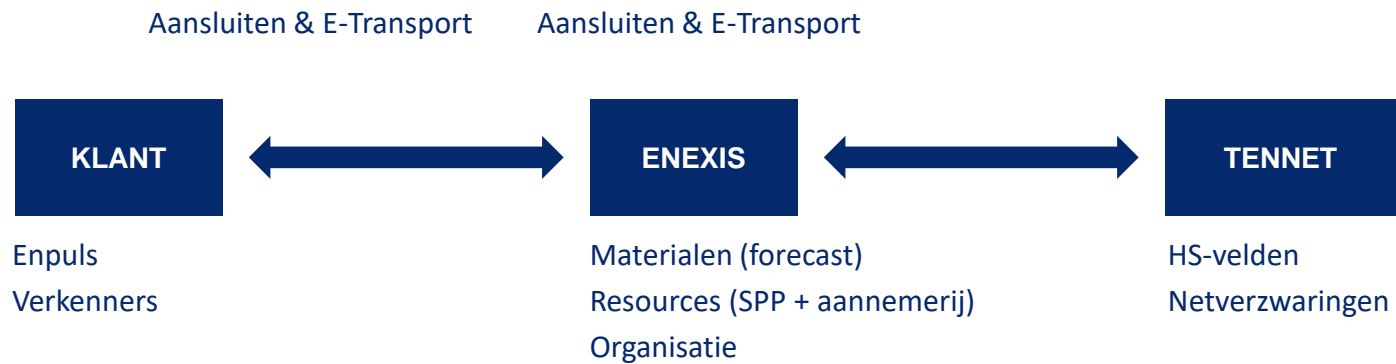
SDE-SUBSIDIE

In miljarden euro's per jaar

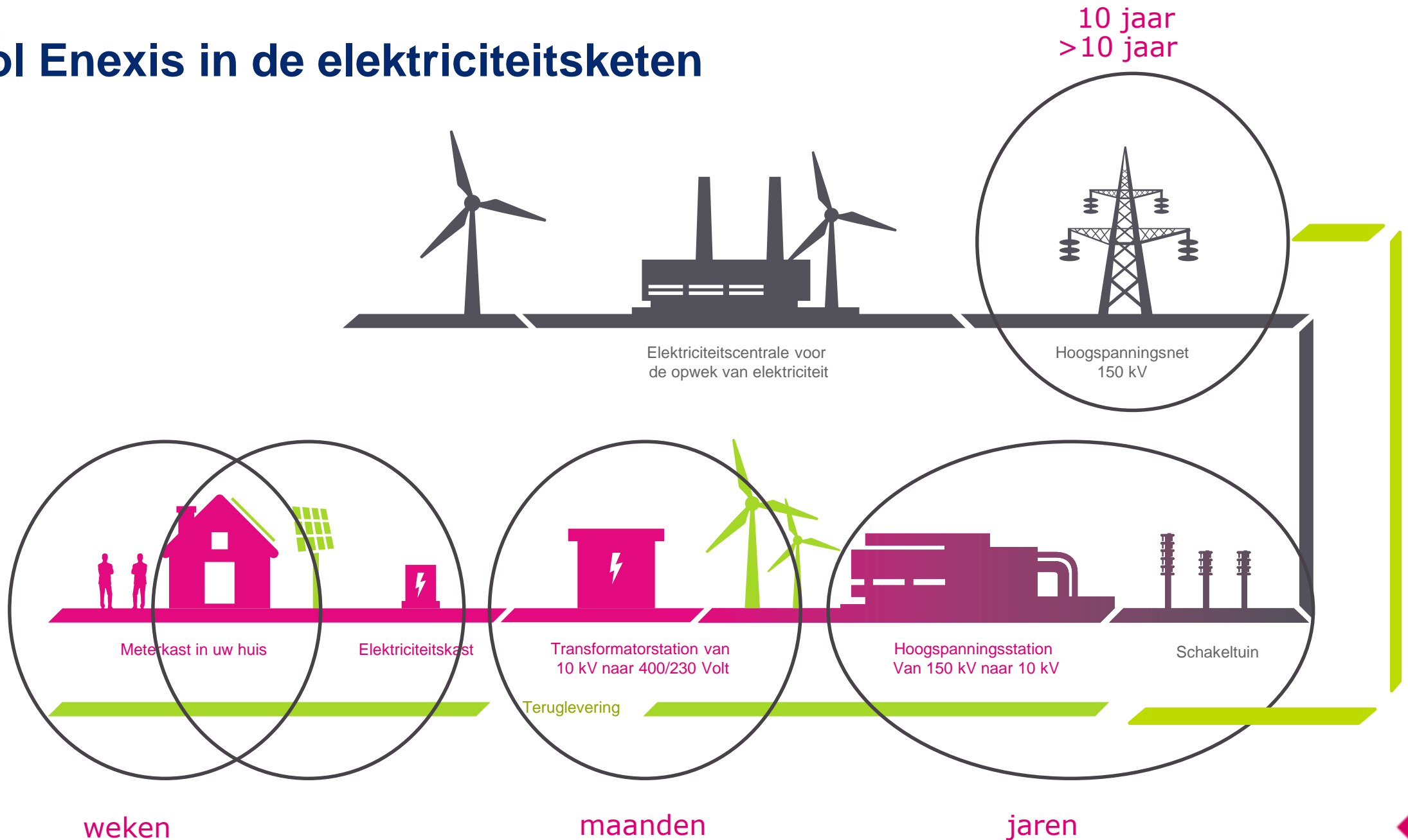
12

ENEXIS

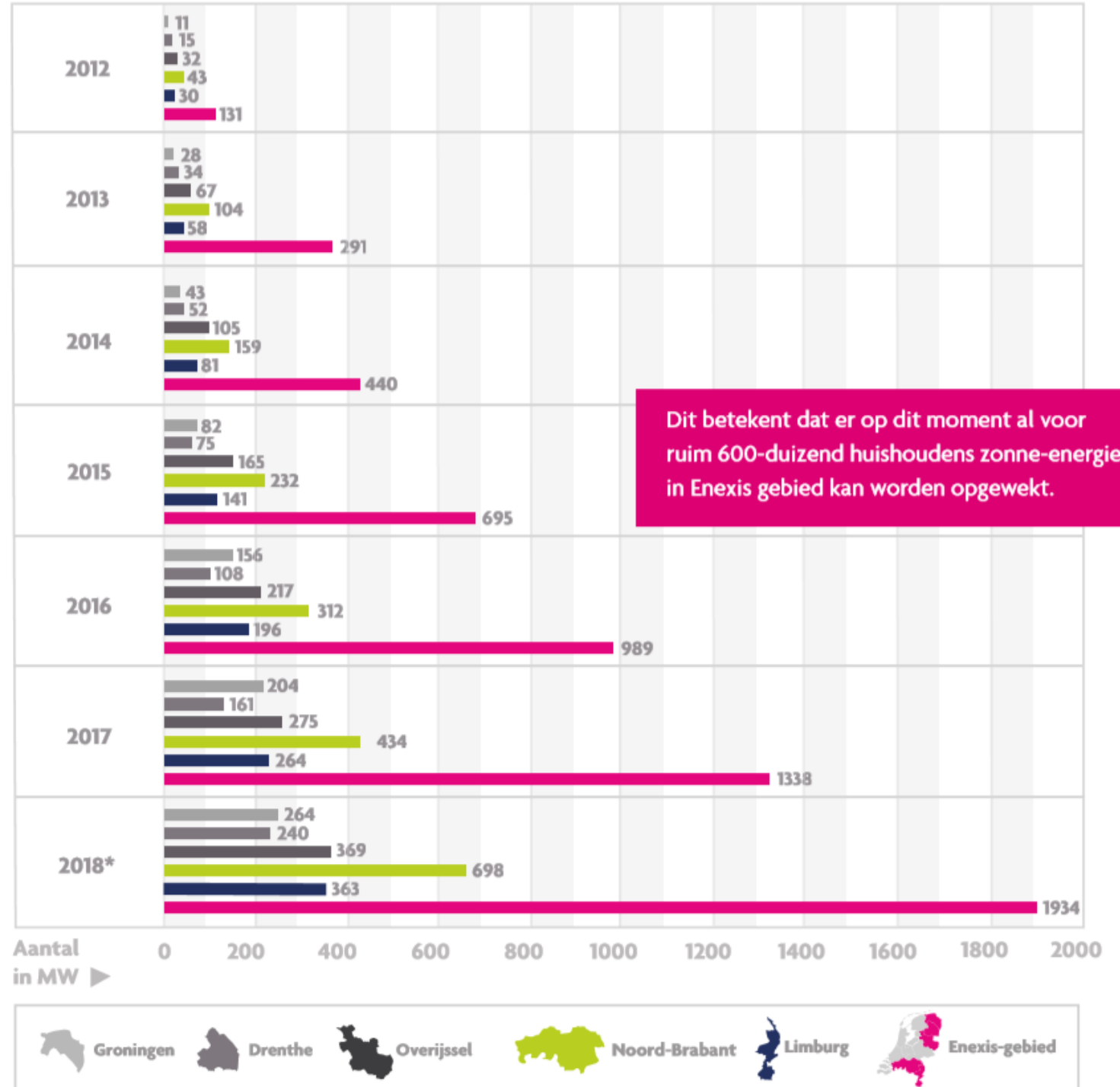
1.000-2.000 MW
per jaar



Rol Enexis in de elektriciteitsketen

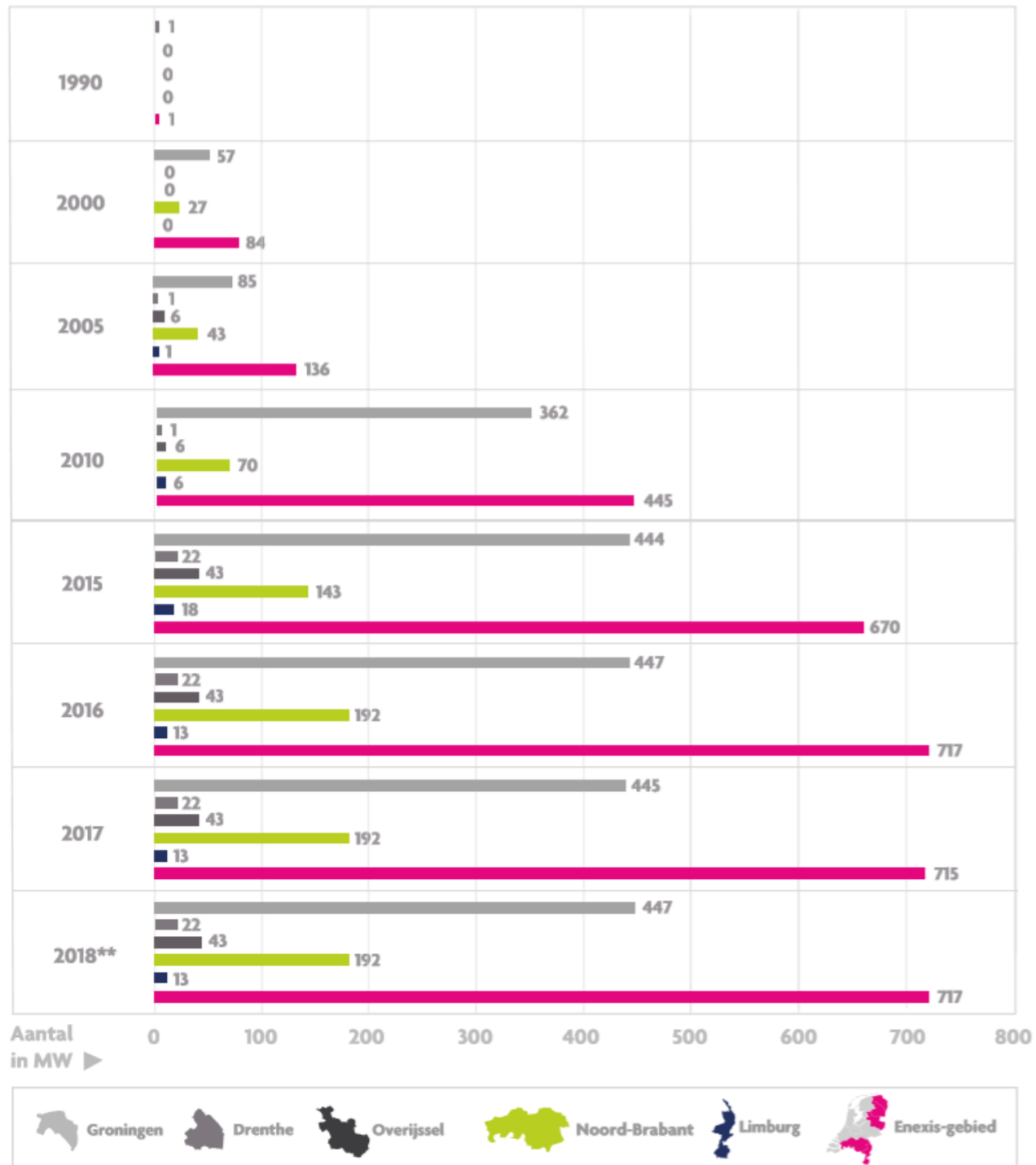


Zonnestroom vermogen bedrijven en woningen

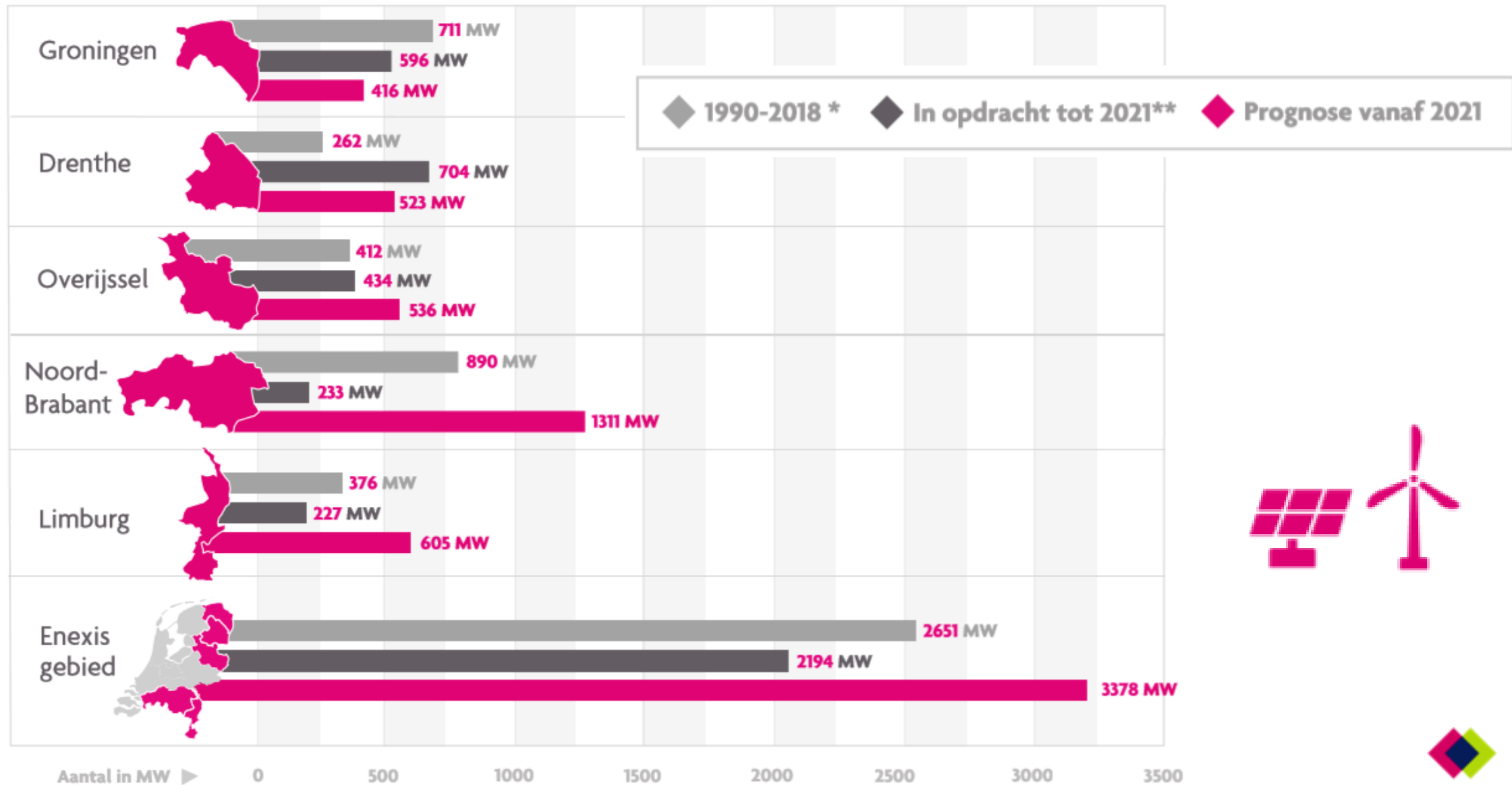


Windenergie op land

Productie en capaciteit per provincie

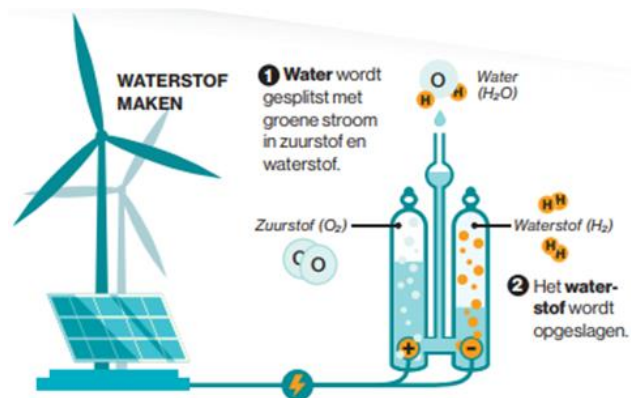


Overzicht Zon en Wind op land in Enexis gebied



ALTERNATIEVEN VOOR NETVERZWARING

- ❑ Congestie management
- ❑ Power to gas
 - Wind- en zonnepark locaties combineren met (oude) NAM-locaties
 - Combineren met bestaande gasleidingen van NAM en Gasunie

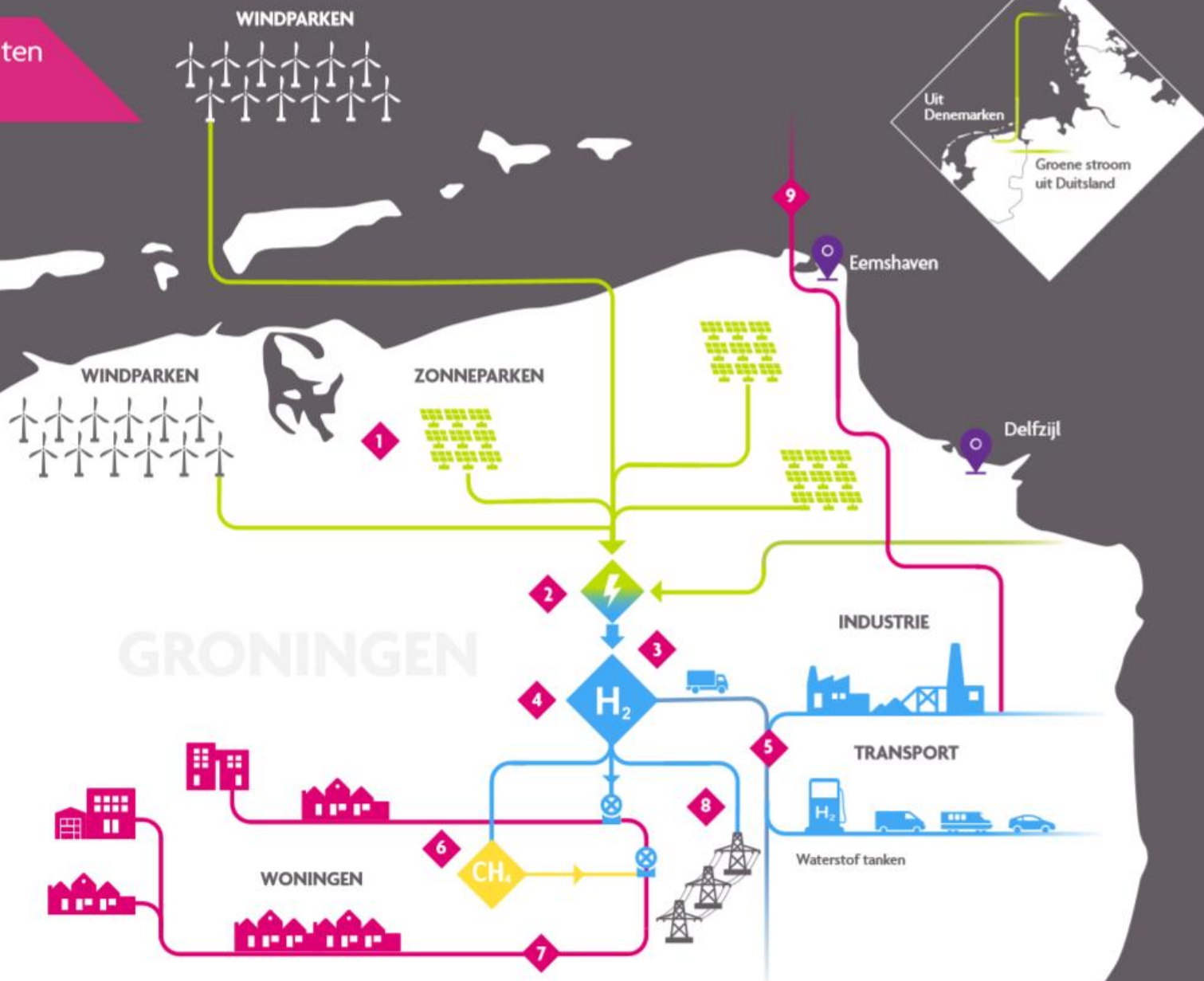


NAM

gasunie
crossing borders in energy



Alternatieve manier van aansluiten van **zon- en windparken**



- 1 **VAN ELEKTRICITEIT**
- 2 **NAAR WATERSTOF**
Elektrolyse: waterscheiden in waterstof(H₂) en zuurstof
- 3 **NAAR INDUSTRIE**
Gebruik van oude gasleidingen
- 4 **NAAR OPSLAG**
Aardgasbuffer Zuidwending
Mogelijke opslag waterstof in zoutcarvernes
- 5 **NAAR TRANSPORT**
- 6 **NAAR GROENGAS**
Methaniseren
CO₂ uit de lucht kan met waterstof reageren tot syngas dat kan worden bijgemengd in het aardgasnet
- 7 **NAAR GEBOUWDE OMGEVING**
- 8 **NAAR ELEKTRICITEIT**
- 9 **POWER TO GAS OP NOORDZEE**
Gasleiding van Noordzee naar Eemshaven naar Industrie

URGENTIE IS HOOG

THE 10SOLAR
MAGAZINE

Home Nieuws Industri

Rechter verplicht Enexis tot leveren netaansluiting en transportcapaciteit voor zonneparken Pottendijk

De rechtbank van Oost-Brabant heeft netbeheerder Enexis in een kort geding verplicht om een windpark en 2 zonneakkers van Energiepark Pottendijk aan te sluiten op het elektriciteitsnetwerk.

Pottendijk ontwikkelt in de gemeente Emmen een windpark van 50,4 megawatt en 2 zonneakkers van respectievelijk 8 en 33 megawattpiek. Voor de 3 projecten zijn in september 2018 de omgevingsvergunningen verleend en is begin 2019 de subsidiebeschikking vanuit de Stimuleringsregeling Duurzame Energie (SDE+) ontvangen. De bedoeling is dat het windpark en de zonneparken via een particulier elektriciteitsnet (red. waarvan Pottendijk eigenaar wordt) worden verbonden met het elektriciteitsnet van Enexis. Om de opgewekte wind- en zonne-energie te kunnen invoeden en vervolgens te transporteren, heeft Pottendijk een aansluiting op het elektriciteitsnet nodig van 60 megavoltampère en een transportcapaciteit van 60 megawatt.





Zijn er nog vragen?



**SAMEN WERKEN WE AAN EEN
BETROUWBARE EN DUURZAME
ENERGIEVOORZIENING
VOOR VANDAAG ÉN VOOR DE
TOEKOMST.**

WWW.ENEXISGROEP.NL



ENEXIS
GROEP