

GZI NEXT REGIONALE ENERGY HUB

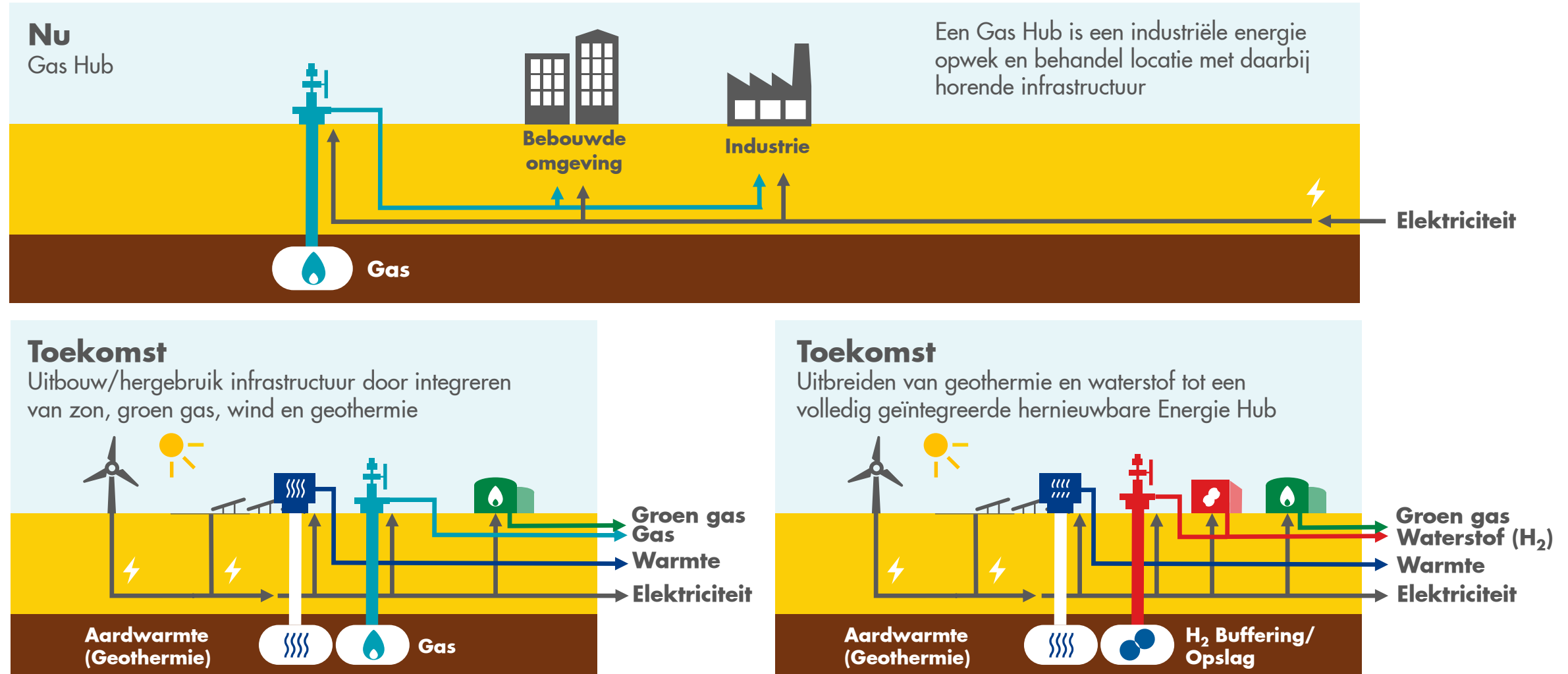
Harry Eshuis

BRON VAN ONZE ENERGIE

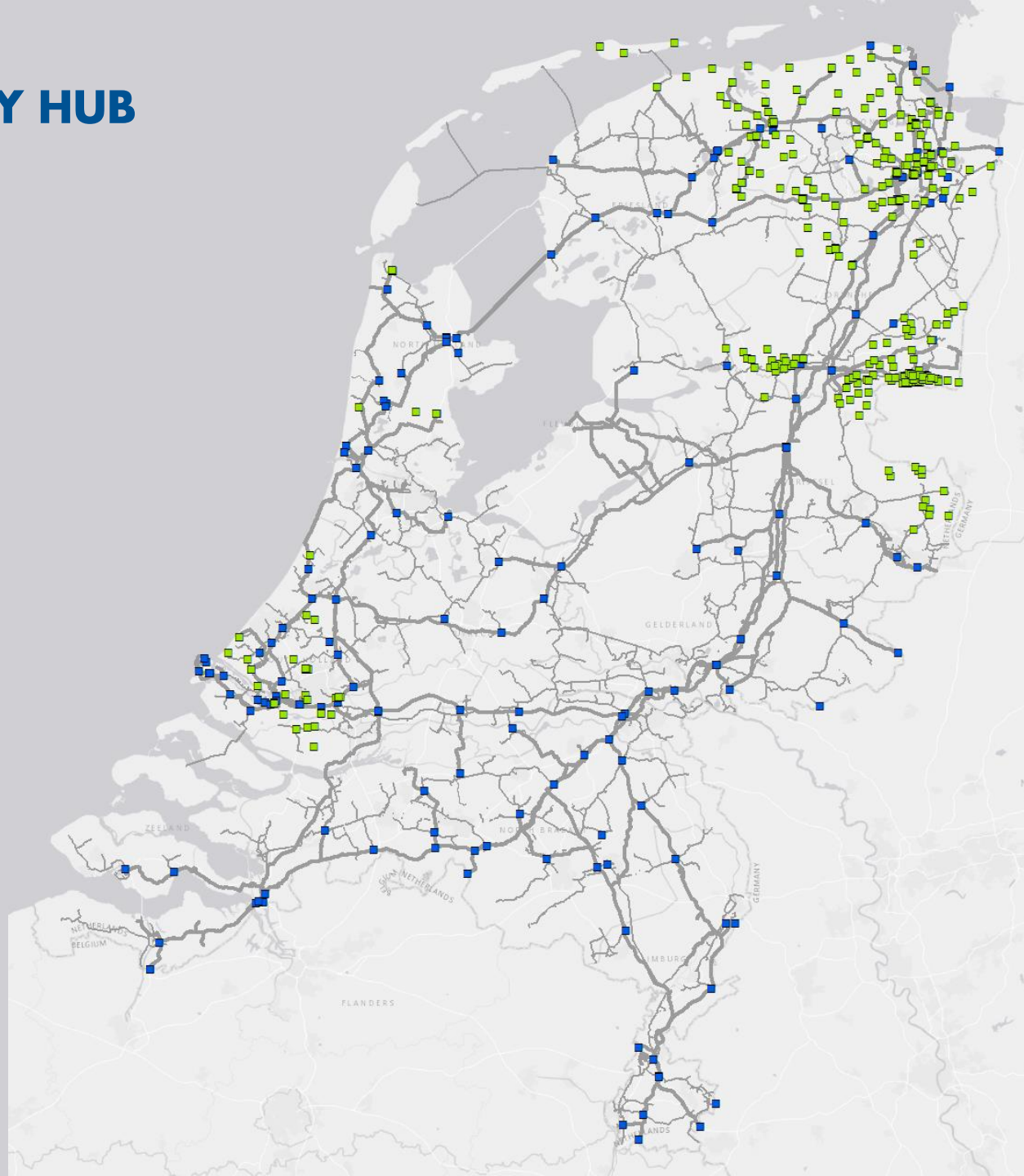


VAN GAS PRODUCTIE LOCATIE NAAR ENERGIE HUB

HET CONCEPT



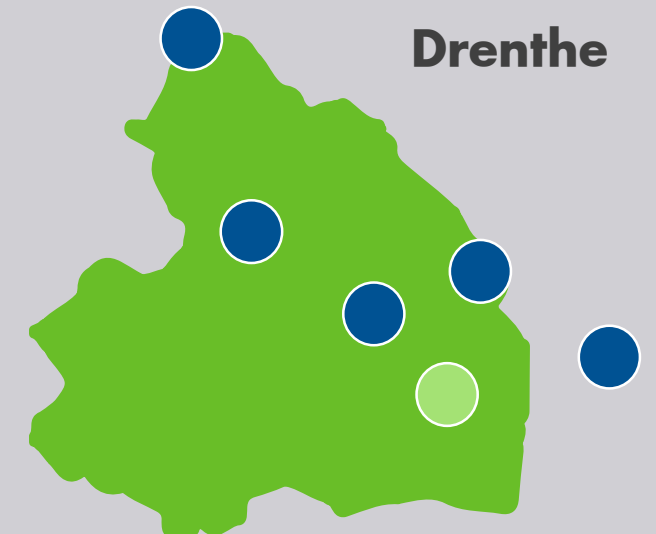
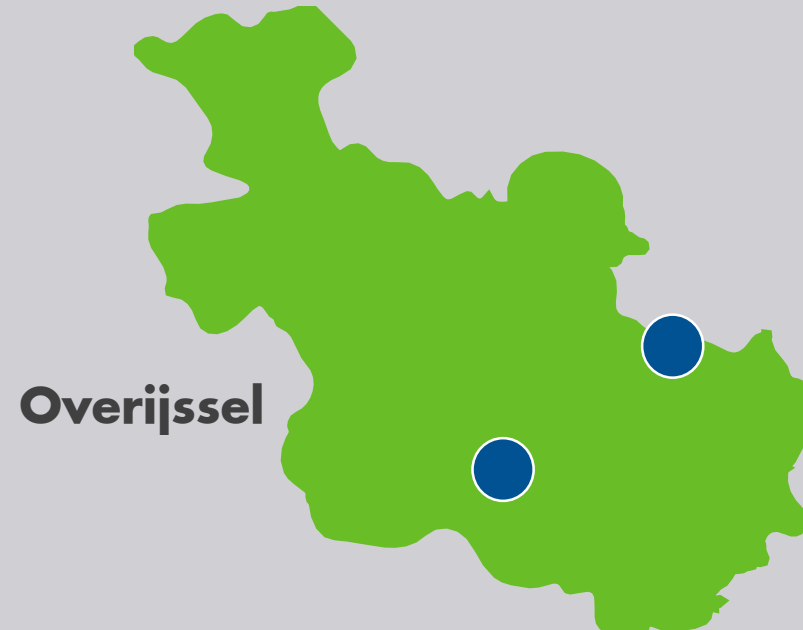
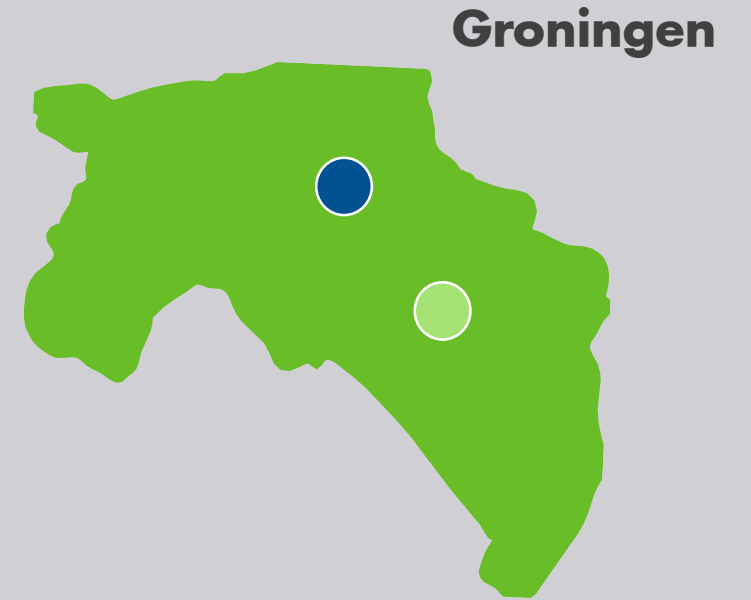
POTENTIËLE ENERGY HUB LOCATIES IN NEDERLAND



POTENTIËLE ENERGY HUB LOCATIES IN NOORD NEDERLAND



POTENTIËLE ENERGY HUB LOCATIES IN NOORD NEDERLAND



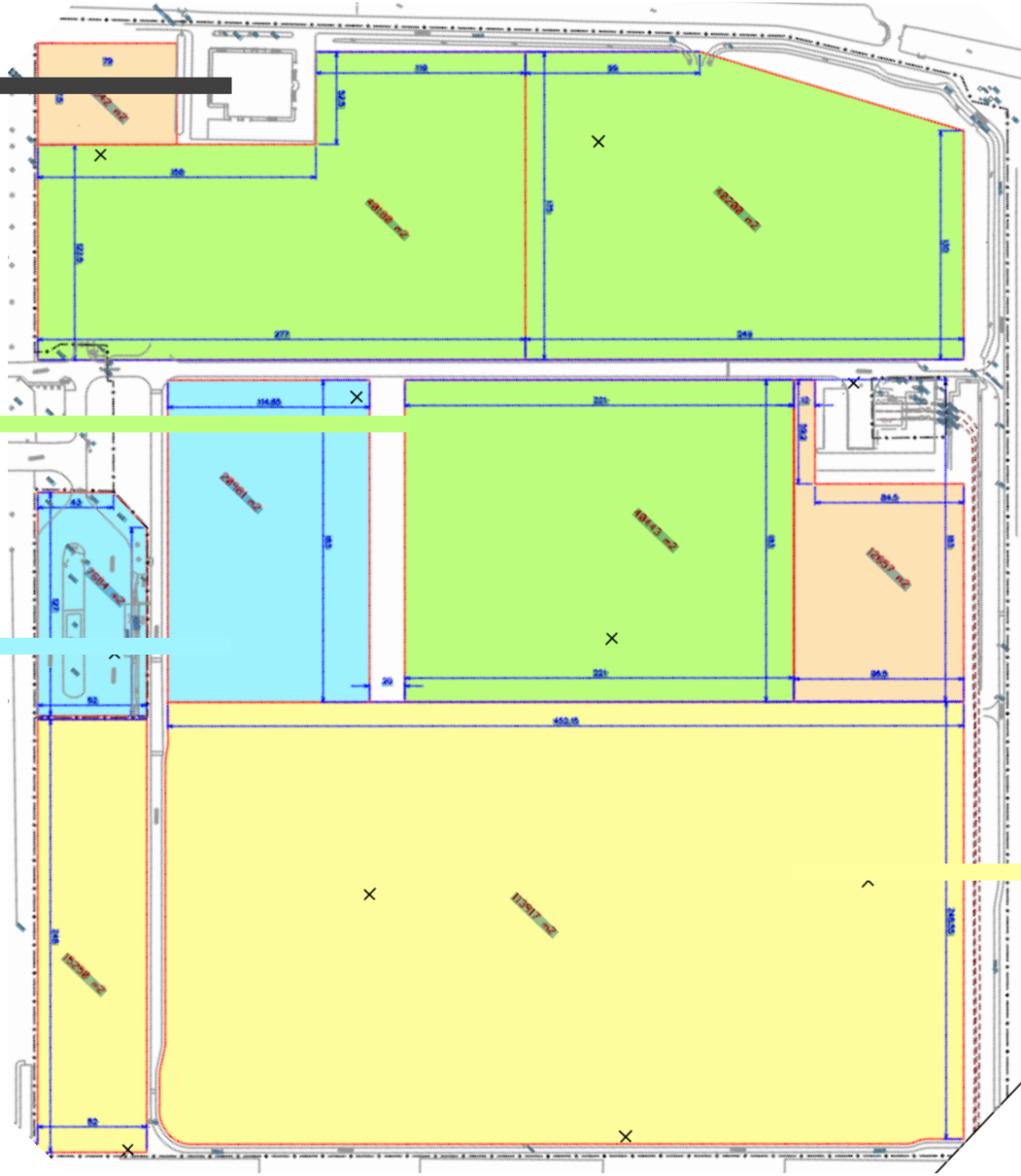
ENERGY HUB CONCEPT - GZI EMMEN



**FIELD
LAB** Onderwijs
en innovatie

BIOMASS 60 mln³ / jr

**H₂
HYDROGEN**
Fase 1 OV bussen en industrie
Fase 2 Grootschalig via leidingen



**SOLAR
POWER**
13 MW

INTENTIEVERKLARING VOOR GROENE WATERSTOF ONTWIKKELING

- Waterstof productie, opslag en transport door inzet GZI locatie en leidingen
- Synergie met andere GZI-next ontwikkelingen (o.a. zon, groen gas)
- Synergie met EMMTEC bedrijvenpark
- Opschaling: regio en grensoverschrijdend
- Ontwikkeling van een Field lab
- Congestie verminderen en grid services



IN ONTWIKKELING: ENERGIE CLUSTER EMMEN



Dutch - German border



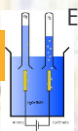
A Assen

Avebe

Avebe

gasunie

Waterstof backbone



Roswinkel location



Emmen

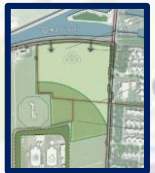
E Emmen



Haren

E Haren

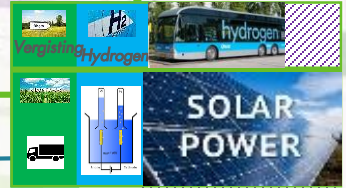
Electrolyser



H Hoogeveen

Hoogeveen

B



gasunie

Green gas backbone



SAMENWERKING IN DE ENERGIE TRANSITIE

BELANGRIJKE
REGIE ROL VOOR
GEMEENTE/PROVINCIE



provincie Drenthe





NAM